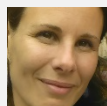


## ACCOMPAGNEMENT A LA PARENTALITÉ

**Contexte :** face à l'augmentation des situations éducatives difficiles de nombreuses recherches soulignent l'importance d'aborder les problématiques éducatives de manière systémique, le champ de l'accompagnement à la parentalité est devenu une demande récurrente des politiques publiques de santé. Malheureusement le mot a été utilisé dans beaucoup de contextes différents nuisant à sa réelle compréhension par les professionnels. Un cadre d'intervention est pourtant clairement dessiné dans le champ de l'action sociale et de l'aide à l'enfance, il s'agit de le transmettre et de l'illustrer par des pratiques concrètes.

<p><b>Objectifs</b> Définir la notion de parentalité (rôle, fonction, missions) ET d'accompagnement (posture, dispositifs, réalités) Clarifier ses propres représentations en vue de la posture accompagnante. Identifier les gestes professionnels dédiés à l'accompagnement (accueil, communication interculturelle, valorisation et implication) Favoriser la mise en œuvre de techniques d'accompagnement par la découverte de ressources et d'outils Développer des dispositifs d'accompagnement à la parentalité au sein des espaces d'accueil professionnels ; Valoriser le potentiel des parents (responsabilité-autorité-transmission du patrimoine culturel) ;</p>	<p><b>Public concerné</b>  <b>professionnels de l'action socio éducative responsables d'équipe ou animateurs</b>  <b>Intervenante</b> <b>Sauvage Laetitia</b> <b>Formatrice, consultante</b> <b>Conseillère pédagogique</b>  Master Communication interculturelle – certifiée Gordon – doctorante en Sciences de l'éducation</p>
<p><b>Contenus</b> Apports théoriques et historiques sur la notion de parentalité ; Découverte des différents outils existants (Education aux valeurs, ateliers Faber, Parentalité positive, créative ; ateliers Parents Efficaces, T.Gordon, ,blogs de parents) et techniques d'intervention (groupes de parole, ateliers de formation, temps d'accueil, propositions informelles) ; Apports méthodologiques sur les différentes étapes de l'accompagnement ; définition de la notion de pédagogie éducative ; Echanges entre pairs, partages autour des représentations et des pratiques du groupe ; Co-élaboration d'un pré-projet d'accompagnement à la parentalité <i>in situ</i></p>	<p><b>Dates et lieux</b> <b>Secteur Sud ou Ouest</b></p>
<p><b>Modalités pédagogiques</b> <b>Méthodes actives</b> Emergences des représentations, échanges en petits groupes puis partages en grands groupes suivis d'exposés de synthèse ; Posters collaboratifs Etudes de documents Pédagogie de projet</p>	

Tarif  
individuel /  
Tarif  
groupe



**Laëticia SAUVAGE**

[laeticiasauvage1@gmail.com](mailto:laeticiasauvage1@gmail.com) 06 93 62 89 50